



Weisses Kreuz

HOTEL RESTAURANT



Johann Wolfgang von Goethe,
Gast im Weissen Kreuz 1779

Hauptstrasse 143, CH-3855 Brienz, Schweiz · Suisse · Switzerland
hotel@weisseskreuz-brienz.ch · www.weisseskreuz-brienz.ch · Tel. +41 33 952 20 20 · Fax +41 33 952 20 21

Herzlich willkommen...

... im historischen, traditionsreichen und alteingesessenen Hotel Restaurant Weisses Kreuz. Zentral gelegen bei Bahnhof, Bus- und Schiffstation.

Ist es für einen Aufenthalt in unserem Hotel, einen Drink an der Bar, einen Kaffee, Gipfeli oder Zvieri, zum Mittag- oder Abendessen, ein Festtags-Menu oder Tellerservice?

Unser Restaurantbetrieb mit Bar, Gaststube, Goethe Stübli, Brienzer Stube, Saal sowie grosser Terrasse bietet Platz für jede Gelegenheit. Im Kreuz sind Sie immer richtig.

Berühmte Persönlichkeiten waren zu Gast im Hotel Weisses Kreuz:

- Johann Wolfgang von Goethe, im Jahr 1779
- Uhland, im Jahr 1816
- Lord Byron, im Jahr 1820
- Lady Mary Churchill, im Jahr 1946
- Bundespräsident Philippe Etter, im Jahr 1947
- General Major Montgomery, im Jahr 1947
- U.S. Präsident Richard Nixon, im Jahr 1980

Geniessen auch Sie das historische Ambiente.



Vierbettzimmer



Hotelzimmer





«Goethe Stübli»



Bar



«Brienzerstube»



«Gaststube»

Hotelzimmer

Das Hotel Weisses Kreuz verfügt über 18 Hotelzimmer in folgenden Zimmerkategorien:

- Doppelzimmer mit Seesicht
- Doppelzimmer Bergseite
- Vierbettzimmer

Alle Zimmer verfügen über Bad/Dusche und WC, TV, Safe und die meisten Zimmer sind mittels Aufzug erreichbar. Gratis W-Lan im ganzen Haus.

Bei gutem Wetter genießen Sie das reichhaltige Frühstück mit hausgemachtem Brot und Backwaren auf der Terrasse.

An bester Lage

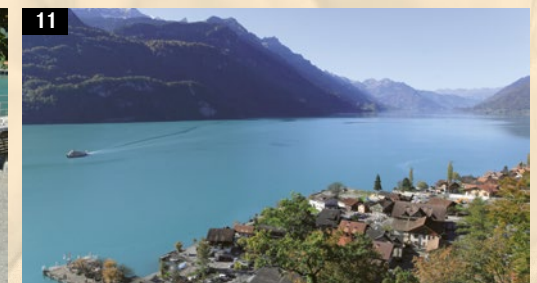
Gleich vor dem Hotel beginnt die frei zugängliche, 2 km lange Seepromenade. Ebenso in unmittelbarer Nähe des Hotels befinden sich:

- BLS Schifflanlegestelle
- Brienz Rothorn Bahn
- Bahnhof Zentralbahn
- Bushaltestelle Bahnhof
- Haltestelle Ballenberg Dampfbahn
- Bank, Post, Supermarkt
- Beginn der Flaniermeilen

...und vieles mehr!

Dorfplan Brienzen am See

- Hotel Restaurant Brienzerburli / Löwen
 - Hotel Restaurant Weisses Kreuz
- Distanz Brienzerburli – Weisses Kreuz: 1 km



Sustenhorn 3504 m 11493 ft Dammastock 3629 m 11903 ft Galenstock 3583 m 11752 ft Wetterhorn 3701 m 12139 ft Schreckhorn 4078 m 13376 ft Finsteraarhorn 4274 m 14019 ft Eiger 3970 m 13022 ft Mönch 4099 m 13445 ft Jungfrau 4158 m 13638 ft Grosshorn 3762 m 12339 ft Breithorn 3782 m 12405 ft



Brienzerburli
Hotel · Restaurant · Pizzeria · Confiserie
Seerestaurant Löwen

Hotel Brienzerburli
Familie Peter Huggler
Tel. +41 (0)33 951 12 41
Fax +41 (0)33 951 38 41
hotel@brienzerburli.ch
www.brienzerburli.ch



Hotel Restaurant Weisses Kreuz
Familie Peter Huggler
Tel. +41 (0)33 952 20 20
Fax +41 (0)33 952 20 21
hotel@weisseskreuz-brienz.ch
www.weisseskreuz-brienz.ch



☆☆☆ Hotel Brienzerburli



Jakob Huggler, 1878 - 1940

Schweiz · Suisse · Switzerland

www.brienzerburli.ch · hotel@brienzerburli.ch · Tel. +41 33 951 12 41 · Fax +41 33 951 38 41

Brienzerburli

Ein Ferientag beginnt!

Das Brienzerburli ist weitherum bekannt – nicht nur vom gleichnamigen Jodellied – als witziges originelles Kleinbäuerchen – sondern auch als Hotel- und Gastwirtschaftsbetrieb. Traditionell im Namen, einmalig in seinen Einrichtungen. Das gemütliche und heimelige Berner Oberländer Familienhotel, wo sich jeder Gast aus Nah und Fern sofort zu Hause fühlt.

Das Brienzerburli liegt im Herzen des Schnitzlerdorfes im alten Dorfteil mit seinen Holzchalets und Gassen (historische Brunn-gasse).

Direkter Zugang zur einmaligen Seepro-menade, die zum Flanieren und Verweilen einlädt.



Familie Huggler



Typisch Schweiz · Typique Suisse · Typically Swiss



Das Hotel Brienzerburli



Atemberaubende Aussicht



Hotel Brienzerburli Haus Löwen



Brienzerburli Swiss Chalet

Brienzerburli

Hotel

84 Hotelbetten, alle Zimmer sind mit Bad/Dusche, Toilette, Telefon, Radio, Fernseher, Tresor sowie Wireless Internet ausgestattet und sind Nichtraucherzimmer.

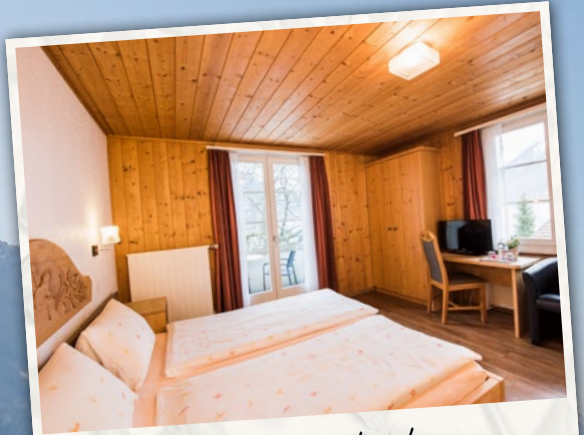
Zimmerkategorien

- Einzelzimmer
- Doppelzimmer Budget
- Doppelzimmer Standard
- Doppelzimmer Superior/Familienzimmer
- Appartement (2 Doppelzimmer, 1 Wohnzimmer, 1 Badezimmer)

Im Hotelgarten können Sie in herrlicher Umgebung Pétanque, Tischtennis oder Mühlestein spielen – ein Buch Lesen – oder einfach die Zeit geniessen. Der Garten lädt zum Verweilen ein!

Bei An- und Abreise bieten wir Ihnen auf Voranmeldung gratis einen Hotelbus Transfer Bahnhof Brienz – Brienzerburli an.





Doppelzimmer Standard



Doppelzimmer Standard

Brienzerburli

Unser Hotel verfügt über drei Häuser:

Brienzerburli

Im Brienzerburli sind alle Etagen per Lift erreichbar und somit auch für Rollstuhlfahrer geeignet. Zudem haben wir eine Invalidendusche & -toilette auf der Etage.

Haus Löwen

Direkt am See verfügt das Haus über drei Appartements mit Balkon und zwei Doppelzimmer Standard.

Swiss Chalet

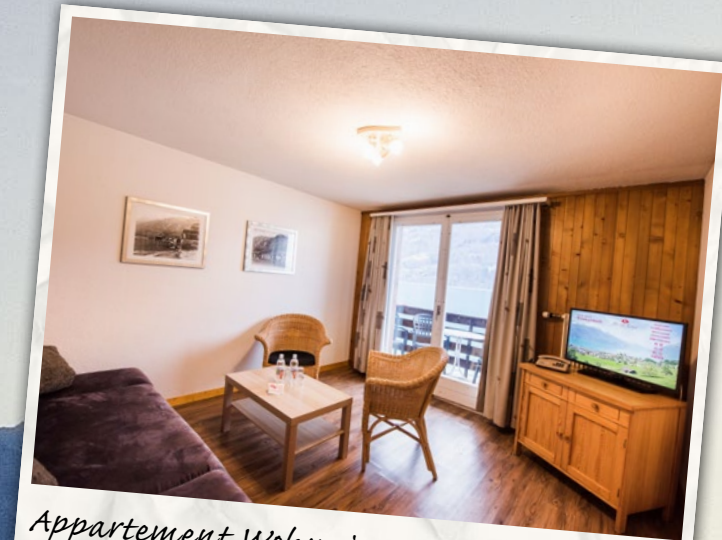
Drei Doppelzimmer Standard, typisch schweizerisch eingerichtet, urchig & bodenständig – aber trotzdem mit allem modernen Komfort. Sie haben eine ruhige Lage mit schöner Sicht auf Berge und See.

Geschenkidee

Unter www.brienzerburli.ch können Sie diverse Gutscheine online erwerben und gleich zu Hause ausdrucken.



Appartement Schlafzimmer



Appartement Wohnzimmer



Doppelzimmer Superior/Familienzimmer



Tischtennis in der Hotel-Gartenanlage



Oldtimerausfahrt mit Ford (1934)



Honeymoon Zimmer

Brienzerburli

Restaurant Brienzerburli

Im Brienzerburli mit seinen rustikalen Räumlichkeiten geniessen Sie eine gutbürgerliche Küche mit vielen lokalen Spezialitäten wie «Ragout Brienzer Art», «Beinschinken» im Brotteig, Röstis und vieles mehr.

Aus unserem altherwürdigen Holzbackofen aus dem Jahre 1939 backen wir Käseschnitten, Raclette und ofenfrische Pizzen. Ebenfalls reichhaltige Auswahl an vegetarischen Gerichten. BEO-Beef (Fleisch aus dem Berner Oberland).

Hausgemachtes Eis (auch ohne Zucker), Kuchen, Torten, Patisserie und saisonale Angebote warten in unserer Confiterie auf grosse und kleine Geniesser.

Unsere Speisekarten sowie Menüvorschläge für Gruppen finden Sie übrigens auch unter www.brienzerburli.ch!



«Buurestube» – rustikal und urchig



Innige Momente





Pizzeria



Holzbackofen aus dem Jahre 1939



«Brienzer Geissenstübli»



Brienzerburli

Seerestaurant Löwen

Von Frühling bis Herbst bedienen wir Sie gerne im Seerestaurant Löwen direkt am See, einmalige Terrasse mit Blick über den Brienzersee.

Der Löwen ist bekannt für seine delikaten Fischspezialitäten – auf der vielseitigen Speisekarte findet jedoch auch der Nicht-Fischliebhaber ein grosses Angebot an leckeren Gerichten und Spezialitäten. Auch vegetarische Gerichte.

Sei es für einen Kaffee, ein Mittagessen, ein «Zvieri», ein Nachtessen oder einfach eine kleine Auszeit vom Alltag – die Seeterrasse Löwen ist immer genau richtig!

In den warmen Sommermonaten (Juli/August) können unsere Hotelgäste das reichhaltige Frühstück auf der Seeterrasse geniessen.

Für Firmen-, Seminar-, Privat- oder sonstige Anlässe sind die Lokalitäten das ganze Jahr verfügbar.



Fish & Chips



Seerestaurant Löwen



Einmalige Kulisse – feines Essen





Direkter Zugang zur Seepromenade



Seeterrasse Löwen



Apéro Buffet



Gaumenfreuden direkt am See



Hotel Sportaktivitäten

Tischtennis, Pétanque, Mühlespiel, Mountainbiking, 2 Wasservelo, Wasserski, Motorrad-Touren (auf Anfrage). Auf Wunsch für Gruppen: Geführte Wanderung mit Pic-Nic «Holzbildhauerweg» Axalp-Hinterburgsee.

Wanderungen ab Hotel

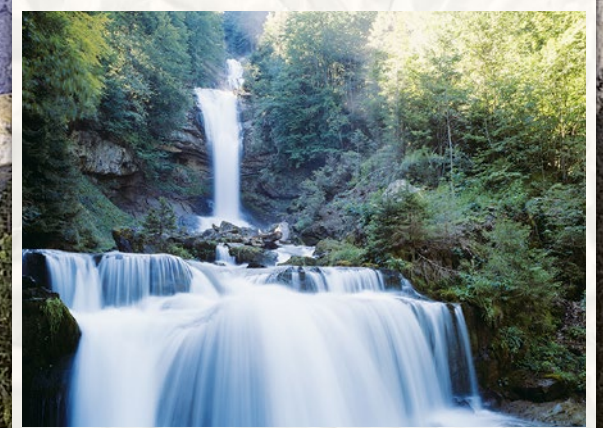
im Zeitrahmen von 1 – 5 Std. möglich.
Weit über 50 Wanderungen und Ausflugsziele, Informationen erhalten Sie im Hotel.

Uniques:

- Jungfrau, Top of Europe
- Schilthorn, Piz Gloria
- Alpen tower
- Schynige Platte (Alpengarten)
- Brienz Rothorn Bahn (Juni – Oktober)
- Freilichtmuseum Ballenberg (April – Oktober)
- Schnitzlerweg Axalp – Hinterburgseeli
- Zwergenweg Muggestutz



Mountainbiking



Giessbachfälle



Motorrad-Touren





Ruhe geniessen am magischen See



Hinterburgseeli



Brienz Rothorn Bahn



Abenteuer erleben



Brienzerburli

Erleben Sie Brienz im Winter

in der meist nebfreien, von Sonne durchfluteten Wald-, See- und Berglandschaft. Finden Sie abseits der Hektik zu sich selbst, in Harmonie und Einklang mit der Natur. Wandern in der herrlichen Winterlandschaft, neue Kräfte für Geist und Seele tanken, sich vom Alltag lösen und die frische Alpenluft tief einatmen. Ruhe und Zufriedenheit werden spürbar.

Wintersport

Skigebiet Axalp

Das kleine, feine Wintersportgebiet, ideal für Familien, auch mit Bus erreichbar.

Skigebiet Meiringen Hasliberg

Bietet für jeden Skifahrer das Richtige! Seilbahnstation in nur 15 Minuten Fahrzeit erreichbar.

Winterwandern, Schneeschuhlaufen und Schlitten fahren – unsere Region bietet nebst Skipisten markierte Winterwanderwege sowie Schneeschuhwanderwege an. Präparierte Schlittelwege laden zu einer rassigen Schlittelfahrt ein.

Unzählige Möglichkeiten für Wanderungen, Sport und Ausflüge in der Jungfrauregion.



Ballenberg im Winter



Spaziergänge im Schnee





Hüttenzauber am Pistenrand



Skigebiet Axalp



Familienskigebiet

